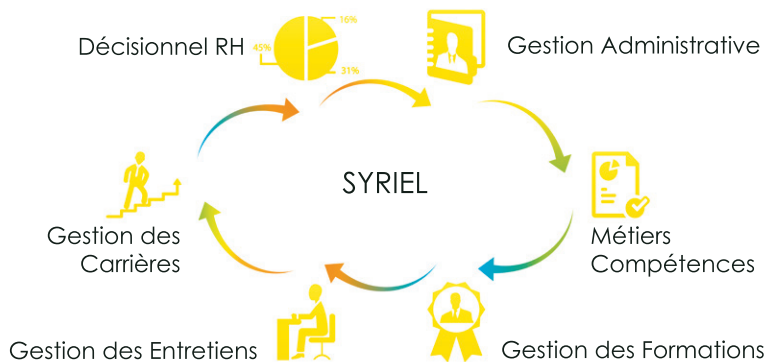


SYRIEL - Gestion des Talents en mode SaaS



Détecter, Evaluer, Former et Fidéliser vos talents !

Syriel est une application dédiée au développement des RH, elle couvre l'ensemble des besoins relatifs à la gestion des talents :

- Administration RH
- Compétences
- Entretiens (annuels / professionnels)
- Formation
- Carrières
- Décisionnel RH

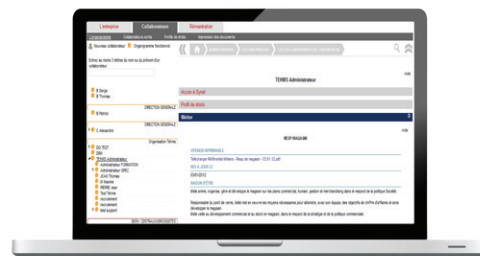
C'est une application modulaire et collaborative basée sur les dernières technologies web : Full web, multi-bases de données, multi-plateformes, synchronisation avec le SIRH.



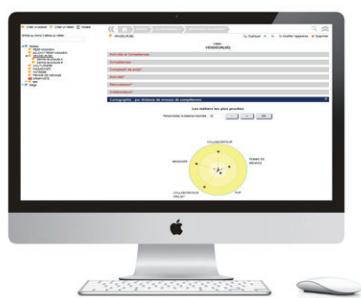
Gestion administrative des collaborateurs

Retrouver l'ensemble des informations relatives aux collaborateurs :

- Organigramme hiérarchique et fonctionnel
- Gestion des profils de droit
- Moteur de recherche des collaborateurs
- Centralisation des données RH
- Gestion des processus RH
- Passeport professionnel des collaborateurs et passeport formation



Ce module permet également d'automatiser vos processus comme les parcours d'intégration, les visites médicales, la gestion des contrats... via des outils de gestion des alertes et de dématérialisation de documents.



Métiers / Compétences



Modéliser vos référentiels des métiers/compétences quel qu'en soit le niveau de complexité :

- Fiche métier évolutive
- Import des référentiels Métiers/Compétences
- Ajustement des référentiels existants aux besoins spécifiques
- Construction des passerelles métiers et des parcours internes
- Contextualisation des compétences par métier
- Gestion des compétences sur plusieurs niveaux (Métier, poste, spécialité, collaborateur)
- Echelles de niveaux, pondération des compétences



Gestion des entretiens

Dématérialiser tous types d'entretiens (annuels, professionnels, 360°, fin de contrat...) :

- Gestion et suivi multi-campagnes
- Recueil des souhaits de formation, mobilités...
- Evaluation des compétences
- Evaluation de la formation
- Synthèse et analyses statistiques
- Evaluation 180°, 360°

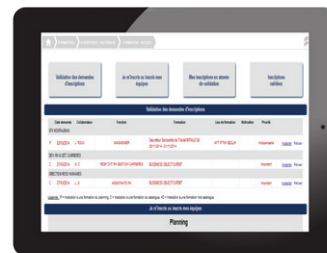
Les supports sont constitués de rubriques composées de champs que vous créez, organisez et modifiez en toute autonomie.



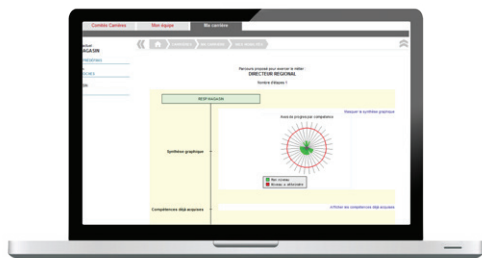
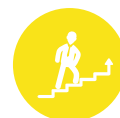
Gestion de la formation

Disposer d'un outil de gestion de la formation permettant de gérer la partie administrative et l'aspect développement RH en donnant la possibilité d'associer à une formation la notion de compétence acquise.

- ✚ Gestion des catalogues, sessions, plans de formation, des budgets
- ✚ Recueil des besoins via portail
- ✚ Outils d'évaluation de la formation
- ✚ Outil de planning (sessions, formations, salles...)
- ✚ Génération automatique des documents de session
- ✚ Intégré à votre démarche de gestion des talents (lien formation/compétences/entretien annuel)
- ✚ Gestion des organismes de formation
- ✚ Espace de travail personnalisé en fonction de votre process
- ✚ Reporting



Gestion des carrières



Gérer les parcours de professionnalisation, les revues de personnels et la recherche de profils :

- ✚ Recherche de profils collaborateurs (potentiel d'évolution, polyvalence, les référents dans un domaine...)
- ✚ Positionnement des collaborateurs dans les métiers de l'entreprise et perspectives d'évolutions
- ✚ Positionnement des collaborateurs dans les parcours définis par l'entreprise



Décisionnel RH

Disposer d'un véritable outil type Business Intelligence pour produire des indicateurs graphiques, des tableaux croisés dynamiques ou des tableaux de bord :

- ✚ Source multi-bases de données
- ✚ Autonomie
- ✚ Création d'indicateurs de type tableau, tableau croisé dynamique et graphique
- ✚ Construction de rapports
- ✚ Bilan social
- ✚ Tableaux de bord
- ✚ Export Excel, Word, Pdf

Le Groupe Horizontal Software



Siège Social

GRUPE HORIZONTAL SOFTWARE

Bât. Canal ▪ ZAC EuraTechnologies ▪ 2 rue Hegel ▪ 59160 LOMME ▪ France

TEHMS - Tél : (33)3 66 72 12 80 - contact@tehms.com